

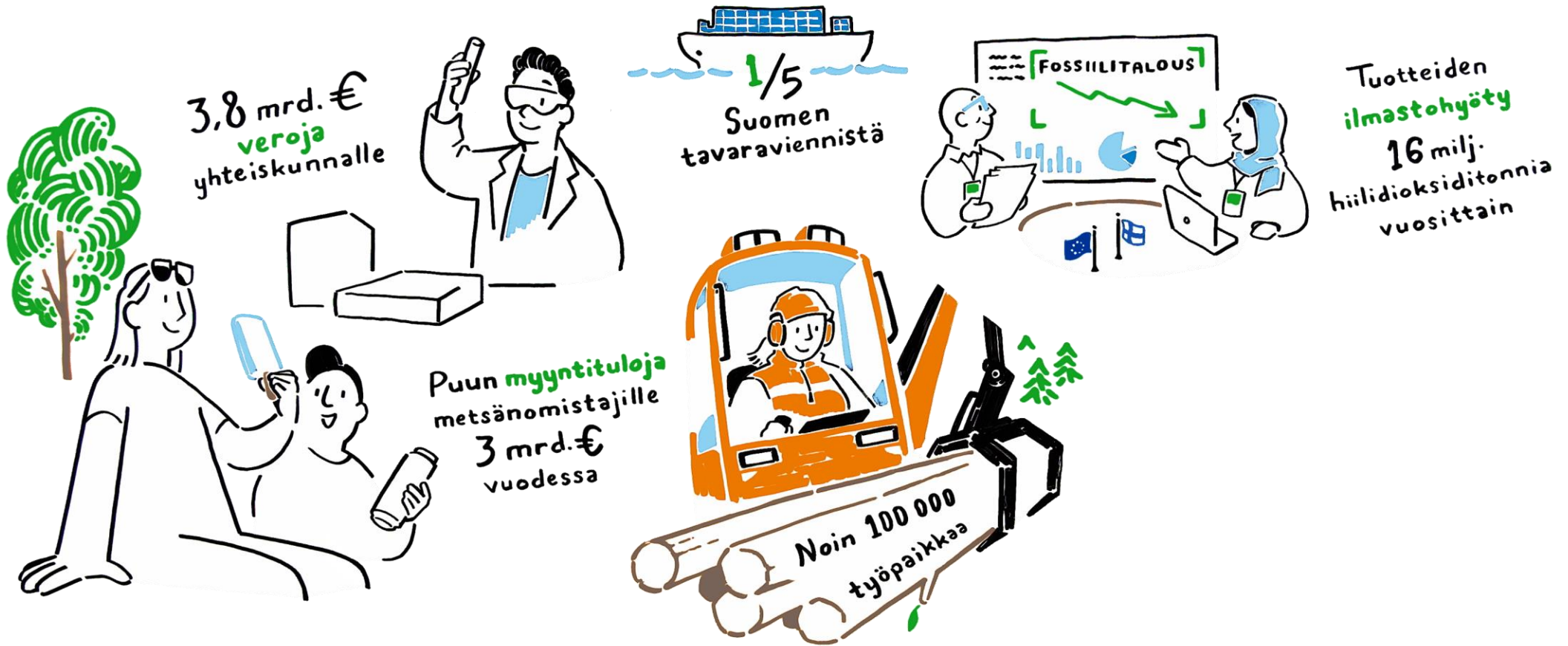
Itä-Suomi on metsäteollisuuden runko

Paula Lehtomäki

8.11.2024



Avainluvut Suomessa



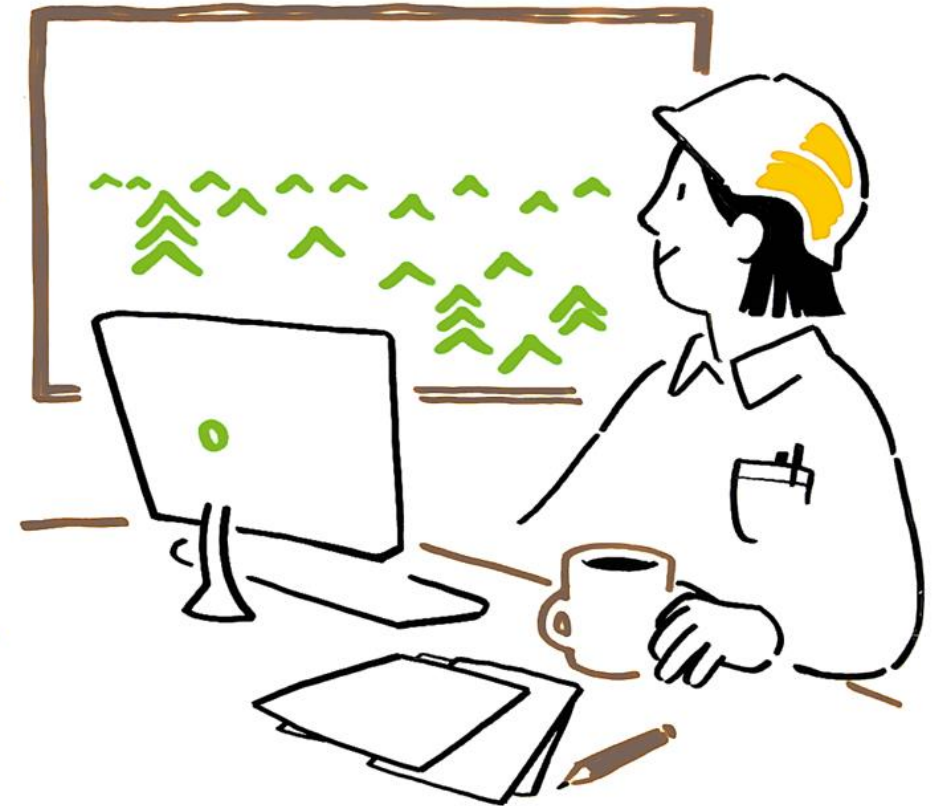
Kotimainen arvoketju luo kotimaista arvonlisää!

- Metsäteollisuus eniten arvonlisää tuottava vientiteollisuuden ala (10.4 mrd. euroa / 68 %)
- Itä-Suomen osuus hieman yli 38 % (Liki 4 mrd. euroa).
- Noin 3 mrd. euron kantorahatuloista Itä-Suomeen maksettiin vuonna 2023 1.3 mrd. euroa (41%).
- Tavoitteena arvonlisän nostaminen olemassa olevien tuotteiden kehityksen ja uusien tuotteiden kautta.



Metsäteollisuus Itä-Suomessa

- Kymenlaakso: kemiallinen metsäteollisuus
- Etelä-Karjala: sellu, paperi ja kartonki
- Etelä-Savo: puulevyt ja puusepänteollisuus
- Pohjois-Karjala: havusellu ja vaneri
- Pohjois-Savo: puutuoteteollisuus, sellu ja kartonki
- Kainuu: sahaus



Kilpailukykyinen arvoketju ratkaisee!

- Elinvoimaiset metsät ja sieltä saatava raaka-aine.
- Väylät kunnossa!
- Osaavia tekijöitä jokaiseen vaiheeseen.
- Energiaa tarpeeksi ja sopivalla hinnalla.
- **Usko ja uskallus.**



Kiitos!

