

ITÄISEN SUOMEN VAIKEA TILANNE

- Läntisellä puolella asuu 71,4 % väestöstä ja sijaitsee 77,1 % maan työpaikoista
- 78,7 prosenttia akateemisen tutkinnon suorittaneista.
- Itäiselle puolelle perustettua osoittaa kohdennettuja aluekehityksen resursseja

Ympäristö

Kotkan akkumateriaalitehdas sai ympäristöluvan – toiminta voisi alkaa jo vuonna 2026

Keltakallion teollisuusalueelle suunniteltu tehdas työllistäisi noin 300 ihmistä. Alue sijaitsee noin kahdeksan kilometrin päässä Kotkan keskustasta.



Akkumateriaalitehdas on tarkoitus saada käyntiin vuonna 2026. Kuva: Suomen malmijalostus oy

HELENA KORPELA, OLLI-PEKKA TOIVANEN

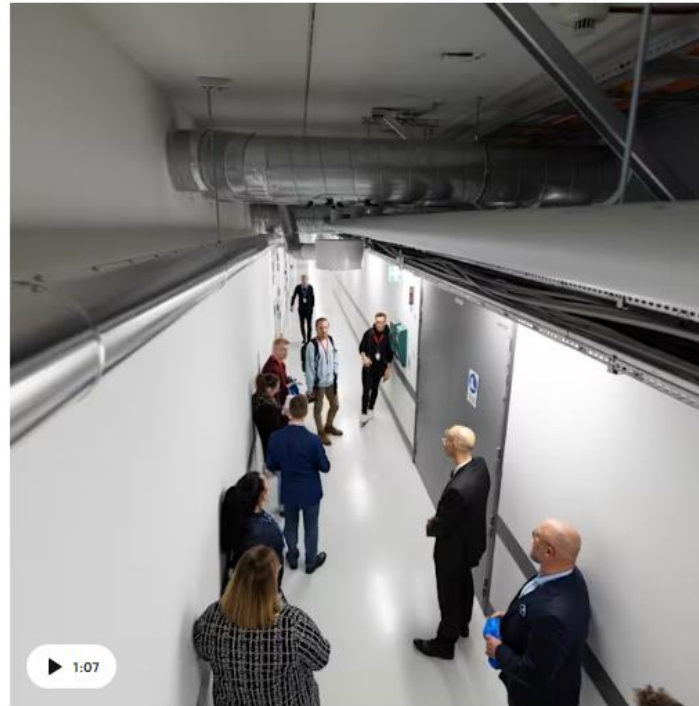
29.10. 11:43 · Päivitetty 29.10. 12:32

LAPPEENRANNAN KAUPUNKI

Lääkkeet

Biolääkefirma avasi uuden tehtaan Kuopioon – toimitusjohtaja: ”Tuomme toivoa syöpöpotilaille”

Finvector ei kerro lääke-tehtaan hintaa tai tuotantomääriä. Yhdysvaltoihin menevällä syöpälääkkeellä on kuitenkin satoja tuhansia mahdollisia asiakkaita.



Finvectorin uusi lääke-tehdas valmistui Kuopioon keväällä, mutta lääketuotanto käynnistyy myöhemmin. Video: Toni Pitkänen

HELMI NYKÄNEN

3.10. 10:43

ON TÄÄLLÄ
paljon
HYVÄÄKIN
KEHITYSTÄ

Yritykset

Danfoss Editron on perustamassa uuden tehtaan Lappeenrantaan – toisi sata uutta työpaikkaa

Lappeenrannan kaupunki ja tanskalainen elektroniikkayhtiö Danfoss Editron solmivat yhteistyösopimuksen, joka tähtää yhtiön uuden tehtaan rakentamiseen.



Danfoss osti lappeenrantalaisen Visedon vuonna 2017. Arkistokuva. Kuva: Kare Lehtonen / Yle

ILONA PESU, ELISA PALJAKKA

4.10. 14:35 · Päivitetty 4.10. 15:55

MITÄ PITÄISI TEHDÄ?

1. VAIKUTETAAN YLEISEEN
ILMAPIIRIIN MYÖNTEISESTI

2. JOHDETAAN
MÄÄRÄTIE TOISESTI JA
USKALLETAAN KESKITTYÄ
ALUEELLISIIN VAHVUUKSIIN

3. HOIDETAAN OMIEN
ORGANISAATIOIDEN ASIAT
KUNTOON JA TOIMIVAKSI

4. OLLAAN YLPEITÄ
MAAKUNNISTAMME JA ITÄ-
SUOMESTA

